



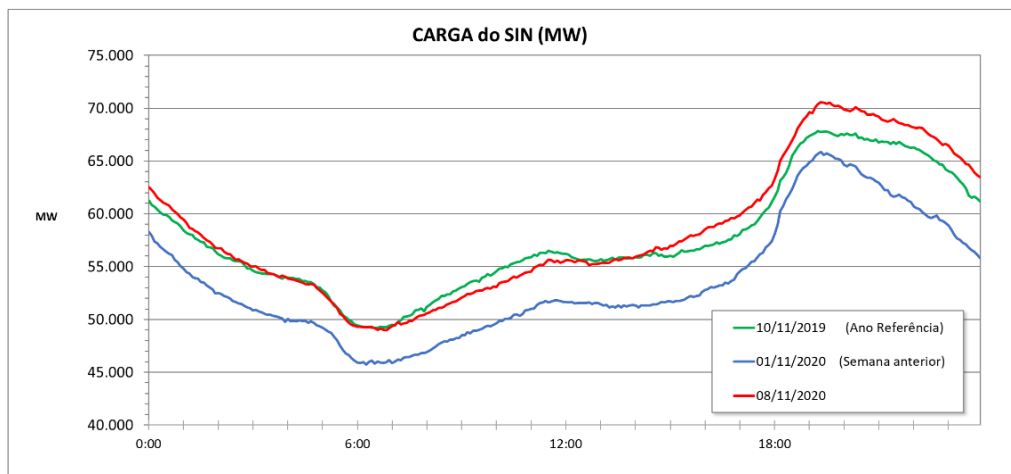
BOLETIM DE MONITORAMENTO COVID-19

BRASÍLIA, 09 DE NOVEMBRO DE 2020

ENERGIA ELÉTRICA

• Operação do Sistema Interligado, geração e transmissão

A carga média do SIN, 58.284 MW, foi 8,74% superior à do mesmo dia da semana anterior e 0,84% superior à do mesmo dia da semana do ano anterior.



Carga do SIN (MWmed)

Dia 10/11/2019 = 57.799

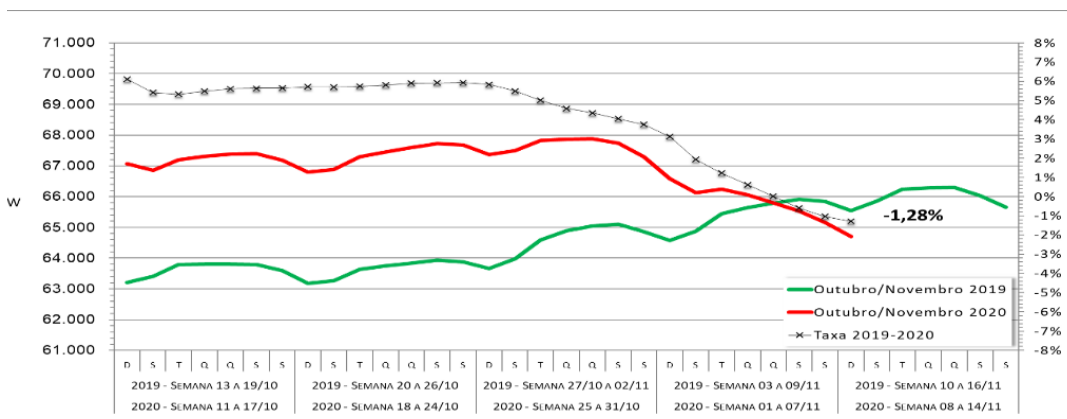
Ano de referência

+ 0,84 %

Dia 08/11/2020 = 58.284

+ 8,74 %

Dia 01/11/2020 = 53.601



Carga do SIN (MWmed)
(média de 30 dias)

Dia 10/11/2019 = 65.546

Dia 08/11/2020 = 64.708

Taxa de Variação
2019/2020 = -1,28%

A carga média do SIN nos 30 dias anteriores, foi 1,28 % inferior ao mesmo período em 2019.

Houve intercâmbio internacional de energia da Argentina e do Uruguai para o Brasil, conforme programado e deliberado pela reunião extraordinária do CMSE em 16/10/2020 para atendimento energético ao SIN..

• Geração e Distribuição

Não foram verificadas ocorrências significativas no SIN, associadas a pandemia do Covid-19, que prejudicassem o atendimento da carga, nem que impactassem o fornecimento de energia e a prestação do serviço de distribuição.

MINERAÇÃO

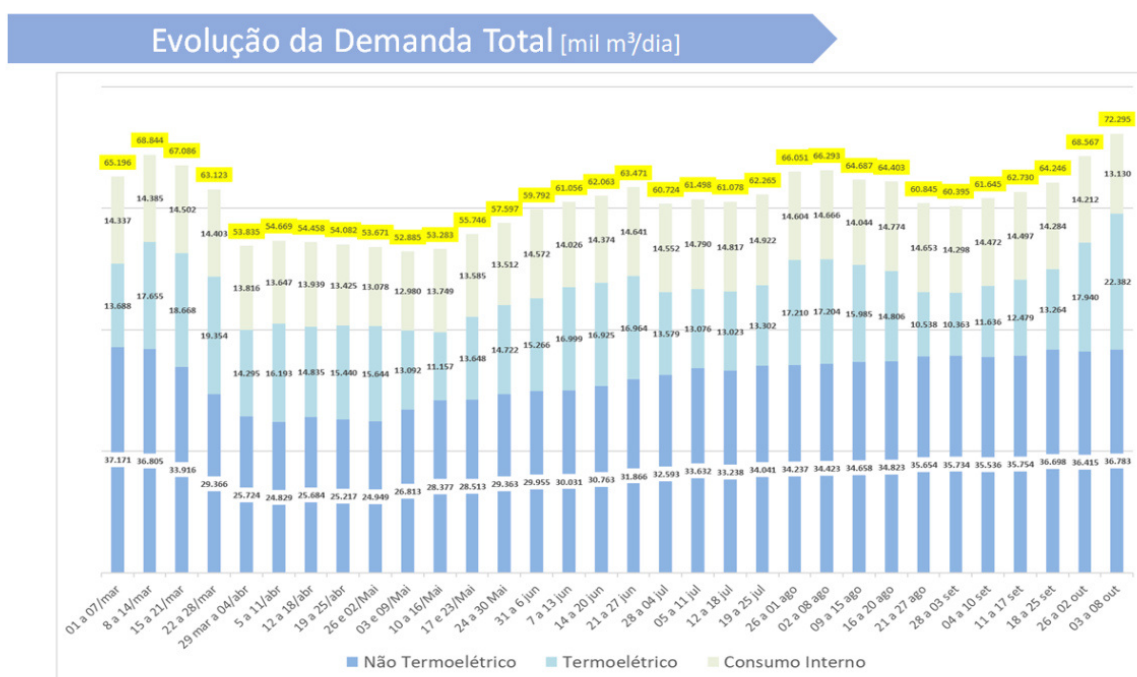
• Alerta de riscos geológicos e de cheias

O Serviço Geológico do Brasil opera 16 sistemas de Alerta Hidrológicos (SAH) em âmbito nacional. Hoje, dia 19/10/2020, dos 16 sistemas em operação nenhum se encontra em risco de inundações. Entretanto, na bacia do rio Paraguai (Pantanal) os níveis dos rios estão abaixo do normal para o período e estão sendo enviados boletins semanais com previsões de níveis.

PETRÓLEO E GÁS NATURAL

• Produção de petróleo e gás natural e suprimento de gás natural

A demanda não térmica de gás natural continua estável, porém a demanda térmica vem crescendo nas últimas 5 semanas. Os dados estão apresentados nos seguintes gráficos.



Não foram recebidas novas notificações relativas a problemas de abastecimento, decorrentes da pandemia de Covid-19.

• Abastecimento

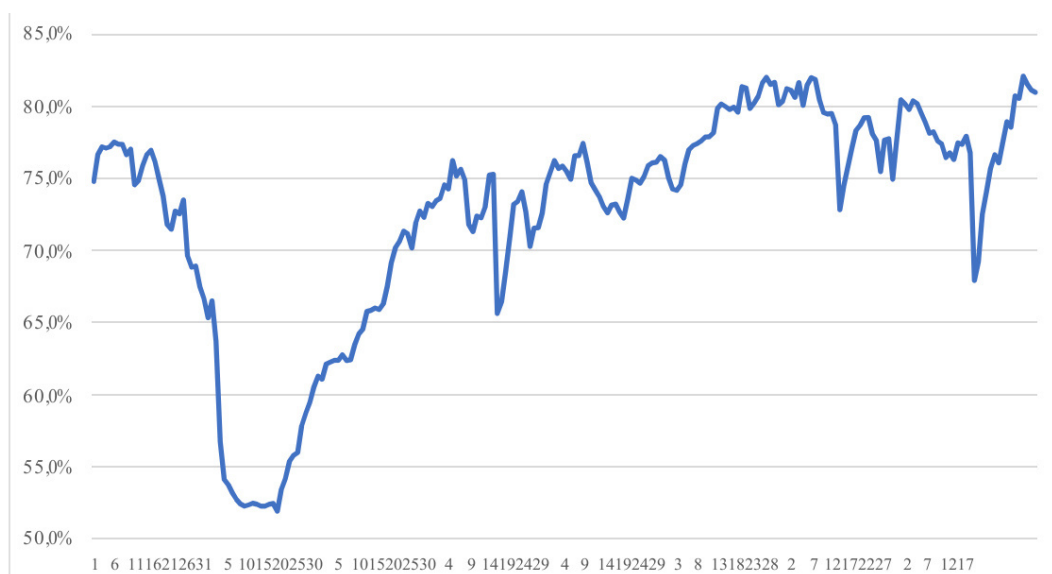
A seguir, estão apresentados os dados de comercialização consolidados até 25 de outubro de 2020, comparados com volumes comercializados no mesmo período do ano passado.

QAV	- 46,2%
Gasolina C	- 0,5%
Etanol	+ 7,8%
Diesel B	+ 2,9%
GLP P13	- 4,7%
GLP +13kg	- 7,8%

• Produção de Combustíveis

Na última semana, a carga global de processamento de petróleo nas refinarias acompanhadas apresentou dias seguidos de alta, atingindo o pico da série em 15/10, com um fator de utilização global de 82,1%. Ontem, ficou em 81%, exatamente 2 pontos percentuais acima em relação ao domingo anterior. O gráfico a seguir apresenta o fator de utilização por refinaria (FUT), no dia 18/10/2020, em relação à capacidade autorizada, em m³/dia:

Fator de utilização do parque de refino - março, Abril, Maio, Junho, Julho, Agosto, Setembro e Outubro/2020



O Fator de utilização global das refinarias do sistema Petrobras

NÚMERO DE SERVIDORES AFETADOS PELA COVID-19



10.872 empregados
42 confirmados e em quarentena
1 hospitalizado
1.083 recuperados
11 óbitos



46.416 empregados*
104 confirmados e em quarentena
8 hospitalizados
2.170 recuperados
3 óbitos



672 empregados
3 confirmados e em quarentena
55 recuperados
2 óbitos



785 empregados
5 confirmados e em quarentena
1 hospitalizado
50 recuperados



2.358 empregados
12 confirmados e em quarentena
1 hospitalizado
84 recuperados
4 óbitos



795 empregados
4 confirmados e em quarentena
43 recuperados



1.165 empregados
19 confirmados e em quarentena
202 recuperados



1.544 empregados
3 confirmados e em quarentena
37 recuperados
2 óbitos



1.525 empregados
25 confirmados e em quarentena
22 recuperados



78 empregados
7 recuperados



279 empregados
2 confirmados e em quarentena
6 recuperados



520 empregados
8 confirmados e em quarentena
1 hospitalizado
33 recuperados
1 óbito



503 empregados
2 confirmados e em quarentena
18 recuperados

*Considerado apenas o pessoal efetivo da empresa

- **Total de casos confirmados** - em quarentena: 229
- **Hospitalizados:** 12
- **Total de casos recuperados:** 3.810
- **Total de óbitos:** 23

